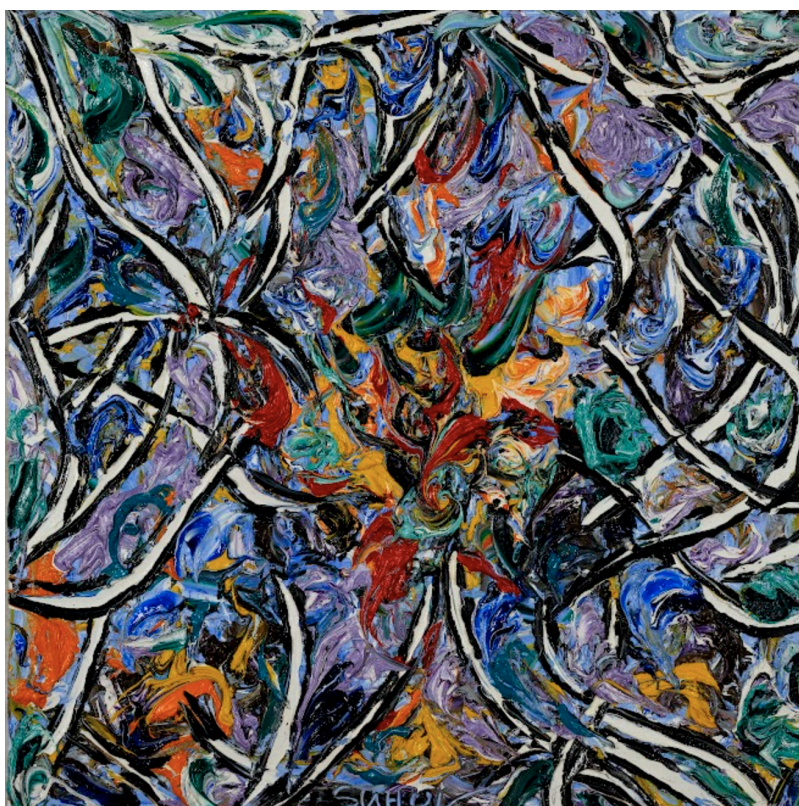


**В галерее ГУМ-RED-LINE откроется
выставка «Линии. Сибирь. Дмитрий Сухов»**

11 апреля — 19 мая



Фотоматериалы:

https://drive.google.com/drive/folders/1SzufJyODa3y8uit8jCN_550Vfw5T1Maq?usp=sharing

11 апреля в галерее ГУМ-RED-LINE откроется выставка **«Линии. Сибирь. Дмитрий Сухов»**, на которой будут представлены работы художника абстракциониста вдохновленные энергетикой Сибирского края. Куратором выступила Элеонора Захаржевская.

Название выставки подчеркивает, что произведения Дмитрия Сухова невозможно воспринимать отдельно от сибирского характера ее автора. Через неспешное созерцание абстрактных картин, вместивших в себя динамичный танец линий в соединении с яркими оттенками теплого и холодного цвета, зрители смогут отправиться в путешествие по бескрайнему небу, лесам и рекам Сибири.

«Истоки формирования моего внутреннего ландшафта и взгляда на окружающий мир лежат в моем месте силы и откуда я родом: это Сибирь. Главные темы, которые не покидают мое сознание всю мою осознанную жизнь, сколько себя помню, это зарождение, расцвет и угасание, цикл, бесконечность цикличности всего, что меня окружает. Все это повлияло на формирование моего стиля и подачи, преобразование моего внутреннего нематериального мира в материальный, цвет, моя техника подачи всегда являлись для меня инструментом преобразования нематериального духовного в материальное, такая своего рода истина в оголенном виде из первоисточника», — Дмитрий Сухов.

Экспозицию составят живописные и керамические работы художника. Они продемонстрируют широту сибирского характера, где мощный рисунок линий и буйство красок буквально разрывают границы привычных форм, пробуждая в сознании волю к свободе и простору. В основе творчества художника — интуитивно-медитативный процесс, погружаясь в который он познает сущность зарождения, расцвета и угасания.

Керамику Дмитрий Сухов создает из глины шамот и глазури. В ярких застывших цветных формах можно будет разглядеть влияние «Врубелевской» майолики. Особый эмоциональный фон художника, передаваемый через экспрессию пестрого мазка и игру линий, призван вызвать у зрителя состояние медитации и богатую палитру противоречивых настроений, от волнующего пафоса до мечтательной грусти.

Один из основных лейтмотивов выставки — историческая память и о народном фольклоре, спектры культуры которые художник переработал в своей системе координат — через символику цвета алых закатов, зимних чащоб, брусничных полей и ритм хороводов линий.

Экспозиция выставки будет подчинена идее создания ощущения органической связи пространства с художественным произведением. Пространство галереи ГУМ-RED-LINE выступит живым организмом, где каждая деталь интерьера символизирует характерные черты стиля художника: про цвет в полотнах произведений, напомнят оттенки стен, пробуждающих ассоциации с красками туманной дымки, алой брусники, зелени леса и синевы неба, а пластика и фактура форм декоративных элементов в виде деревянных коряжин и сухоцветов дополнят ощущение нахождения среди сибирского ландшафта, воспроизведенного через призму художественных образов современного искусства.

К открытию выставки будет выпущен каталог с подробным описанием всех работ художника, который можно приобрести в галерее.

Посетить выставку можно будет до 19 мая 2024 года по адресу ГУМ, Красная площадь, 3, 1-я линия, 3-й этаж. Галерея работает с 10:00 до 22:00 каждый день. Вход свободный.

Также с 17 по 21 апреля работы художника можно будет увидеть в рамках параллельной программы «Арт Москвы». Галерея ГУМ-RED-LINE представит Дмитрия Сухова на ярмарке.

Инфопартнеры:

Коммерсантъ



Сити
МОСКВА24

TimeOut
Москва

О художнике: Дмитрий Сухов родился в 1986 году в сибирском городе Тара Омской области на берегу Иртыша, красота и загадочность края легли в основу чувственного восприятия мира и метафизического взгляда на окружающее пространство.

Получил азы живописного мастерства, изучая работы признанных мастеров живописи и графики в музеях и галереях Великобритании, Западной Европы и США, черпал вдохновение в работах художников: Джексон Поллок, Михаил Врубель, Джоан Митчелл, Василий Кандинский и другие. Посещал курсы в Российской академии художеств и Суриковском институте. Принимает участие в многочисленных выставочных проектах за рубежом и в России. Картины Дмитрия Сухова находятся в частных и корпоративных коллекциях в России, ОАЭ, Нидерландах, Турции, Канаде, США, Британии, Китае и других. Член Творческого союза художников России и Международной федерации художников. Сотрудничает с благотворительными фондами в России.

Ведет активную выставочную деятельность в России и за рубежом. Участник параллельной программы Венецианской архитектурной биеннале 2023, «АРТ Москва», Found Frizon Horte Brussels 2023, музеи; Новая Третьяковка, Всероссийский музей декоративно-прикладного искусства и другие.

О кураторе: Элеонора Романовна Захаржевская — культуролог, куратор выставочной деятельности, арт-консультант РЕН ТВ. Постоянный спикер на ярмарках современного искусства, таких как «АРТ Москва», Art Russia и др. Соавтор курса «Инвестиции в искусство» в Финансовом университете при Правительстве РФ.

О галерее:

Пространство галереи ГУМ-Red-Line занимает 280 м2 парадной стороны здания, выходящей на Красную площадь. Именно здесь в 1893 году открылась галерея Генриха Брокера — знаменитого московского парфюмера и коллекционера. Поддерживая традиции прошлого, галерея ГУМ-Red-Line стала отправной точкой формирования нового культурного пространства, в котором посетители ГУМа знакомятся с современным искусством.



Галерея открыта для посетителей ежедневно с 10:00 до 22:00 на 3-м этаже 1-й линии ГУМа.

Дополнительная информация: info@gum-red-line.ru

Pr-сопровождение проекта:

Алина Хангареева

alinavzlet@gmail.com / 8 917 903 76 17

www.gum-red-line.ru