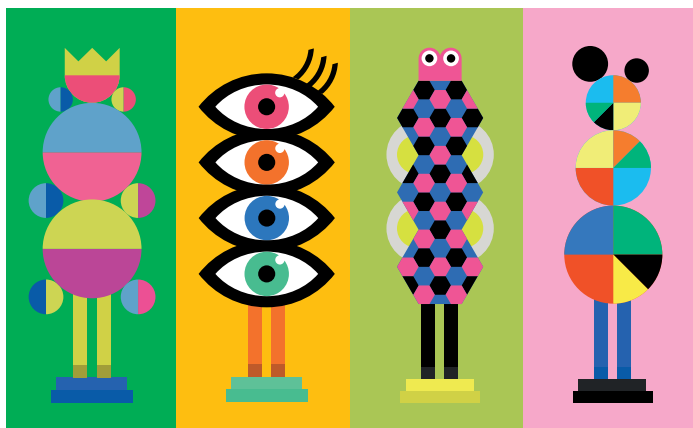


Андрей Люблинский. Кто они?

09.09 – 01.11.2022



8 сентября в галерее ГУМ-Red-Line состоится открытие нового проекта Андрея Люблинского – художника, прославившегося благодаря модульным объектам Red People в начале 2000-х. В экспозицию вошли как монументальные, крупномасштабные, так и камерные произведения: тиражная графика, видео, скульптура и живопись.

На выставке в галерее ГУМ-Red-Line будет представлена новая серия работ «Кто они?» – расширенная вселенная персонажей, впервые появившихся на Фестивале публичного искусства «ЧО»

в Екатеринбурге в 2020 году как проект «Художественно-пространственное ориентирование». Бывшие когда-то барельефами на фасадах в столице Урала, в Москве пестрые персонажи появляются в виде восьми самостоятельных металлических объектов выше человеческого роста.

Эти скульптуры в равной степени являют собой личную мифологию выросшего в СССР художника и художественное осмысление социально-исторического контекста. Название проекта – скорее риторический вопрос, который не требует ответа, но приглашает зрителя к сотворчеству. Также на выставке будут представлены тиражная графика, видео, живопись. Куратором проекта выступила искусствовед Анастасия Митюшина.

Вдохновляясь разнообразными примерами геометрической абстракции XX–XXI веков, практикой оп-арта и дерзкой работой с цветом в интерьере от группы «Мемфис», Люблинский «очеловечивает» беспредметность. Все цветовые и композиционные дилеммы геометрической абстракции разрешаются у художника в человекоподобных контурах. Его персонажи могут быть и далеки от человеческого облика (арбуз или елка), но их телесное устройство унифицировано – все они обладают крепкими ногами и воплощают устойчивость. Таким образом, художник приручает мир цвета и линий, позволяя зрителю встать на одну позицию с его героями и тем самым освобождая его от частой робости перед отсутствием повествования в произведении.

Люблинский создает произведения группами, его увлекает магическая плодовитость воображаемого мира, изобильность и насыщенность, обнаруживаемая в множественности инвариантов. Эта мерная повторяемость работы по исходному шаблону приносит художнику терапевтическое освобождение от дум о повседневности.

В этой же логике стоит рассматривать вовлечение зрителя в творческое взаимодействие, к которому художник щедро приглашает каждого пришедшего. Возможно, погружая посетителя в процесс подбора цветового решения для «неизвестного» или в дурачество с анимированным ярким персонажем онлайн, художник надеется, что его акт творчества найдет соратников.

Выставка продлится до 1 ноября.

О художнике:

Андрей Люблинский – петербургский дизайнер, художник и куратор. Его работы демонстрировались на многочисленных персональных и групповых выставках в России, Европе и США. Произведения Люблинского находятся в российских и зарубежных музейных и частных собраниях, в том числе Государственного Русского музея, Музея современного искусства PERMM, музея современного искусства «Эрарта». Он является участником группы «Колдовские художники», работающей в стиле «мультиреализм».

О Галерее:

Пространство галереи ГУМ-Red-Line занимает 280 квадратных метров парадной стороны здания, выходящего на Красную площадь. Помимо блестящей архитектуры Александра Померанцева эти залы имеют еще и важное историческое прошлое: именно здесь в 1893 году открылась галерея Генриха Афанасьевича Брокера – знаменитого московского парфюмера и собирателя. Поддерживая традиции прошлого, галерея ГУМ-Red-Line стала отправной точкой формирования нового культурного пространства, в котором посетители ГУМа смогут познакомиться с современным искусством.

Галерея открыта для посетителей ежедневно с 10 до 22 часов на 3-м этаже 1-й линии ГУМа.

www.gum-red-line.ru



vesnaskoro

pr-сопровождение проекта:

Татьяна Немировская
+7 (926) 582-42-04
tnemirovskaya@vesnaskoro.com

Алина Хангареева
+7 (917) 90-37-617
alinavzlet@gmail.com